



CATÁLOGO DE PRODUTOS

2026 V1.0

— **DESDE** —
1989





QUEM SOMOS

Fundada em 1989, a nossa empresa tinha como objetivo atuar na área de produção de equipamentos oxi-combustíveis e comércio de equipamentos de solda.

Devido aos excelentes resultados alcançados ao longo dos anos e o crescimento de sua linha de produção, verificou-se a necessidade de desenvolver uma linha completa de equipamentos oxi-combustíveis, consumíveis de solda, EPIS e cilindros industriais, com a finalidade de oferecer ao mercado, produtos com extrema qualidade e preços competitivos, oferecendo o melhor custo-benefício.

*Como resultado dessa demanda, nasceu em 2007 a **VORTECH Equipamentos de Solda e Corte**, uma marca sólida com mais de **37 anos de mercado**, produzindo a linha mais completa em equipamentos de solda, com modernos processos de manufatura, alta qualidade e tecnologia de ponta, atendendo todas as exigências previstas em Normas Técnicas Internacionais, garantindo maior segurança na operação, excelente relação custo-benefício, facilidade na reposição de peças e eficiente assistência técnica.*

Hoje a VORTECH Equipamentos está presente em todo território nacional e alguns países da América do Sul.

Contamos com mão de obra qualificada e treinada, em uma equipe composta por mais de 50 colaboradores diretos, incluindo engenheiros com expertise internacional, equipamentos de última geração, modernos processos fabris, com 2.000 metros quadrados de área construída, na cidade de Mauá, em São Paulo.

Através do desenvolvimento e melhoria contínua de seus produtos e processos de produção, a VORTECH Equipamentos compete igualmente com renomadas marcas internacionais, obtendo pleno reconhecimento de mercado, que a consolidou como uma referência em toda a linha de solda.

*Os equipamentos VORTECH foram desenvolvidos para uso industrial, seu alto fator de trabalho e recursos tecnológicos, tem desempenhado excelentes resultados, provando claramente seu custo X benefício. Os equipamentos VORTECH, são testados individualmente e **oferecem garantia de 1 ano**, alto padrão de qualidade e segurança.*





SUMÁRIO

- ✓ **CILINDROS INDÚSTRIAIS – AÇO** 04
- ✓ **CONJUNTO DE PPU** 05
- ✓ **CONSUMÍVEIS DE SOLDAGEM** 06
- ✓ **REGULADORES DE PRESSÃO** 07
- ✓ **MAÇARICO DE CORTE** 10
- ✓ **MAÇARICO DE AQUECIMENTO E SOLDA** 11
- ✓ **MÁSCARAS AUTOMÁTICAS** 12
- ✓ **ACESSÓRIOS** 13
- ✓ **INVERSORAS DE SOLDA** 14





CILINDROS INDÚSTRIAIS - AÇO

Cilindros HOMOLOGADOS, segurança, confiabilidade, alta performance e larga utilização pelas principais empresas produtoras de gases do mercado, são alguns dos fatores que ajudaram a consagrar a linha de cilindros de aço da marca JD e JP, na liderança de vendas dessa categoria no mundo.

Da indústria de bebidas à petroquímica, da metal-mecânica à farmacêutica, nossa linha de cilindros de aço contempla as mais diversas necessidades da atividade industrial.

GASES DISPONÍVEIS:

- OXIGÊNIO
- ARGÔNIO
- MISTURA (ARGÔNIO + CO₂)
- NITROGÊNIO
- HÉLIO
- AR COMPRIMIDO
- MEDICINAL
- CO₂
- OXIDO NITROSO

ESPECIFICAÇÕES DOS CILINDRO

CAPACIDADE DE ÁGUA	CAPACIDADE DE GÁS	DIÂMETRO Ø EXTERNO	COMPRIMENTO	PESO	PRESSÃO DE TRABALHO	NORMA ISO	ROSCA INTERNA
7L	1m ³	165mm	610mm	12Kg	150bar	9809-3	¾ - 14NGT
20L	3m ³	220mm	710mm	28Kg	150bar	9809-3	¾ - 14NGT
40L	7m ³	230mm	1210mm	48Kg	200bar	9809-1	¾ - 14NGT
50L	10m ³	230mm	1480mm	58Kg	200bar	9809-1	¾ - 14NGT

V VÁLVULAS

Nacionais e Homologadas (ITA e CAVAGNA)



Válvula CAVAGNA



Válvula ITA

V CILINDRO DE ACETILENO

Cilindros HOMOLOGADOS da marca "JP", para gás acetileno (C₂H₂), são comercializados com válvula e capacete. Para maior segurança no seu transporte os cilindros são vazios e sem acetona.

ESPECIFICAÇÕES DOS CILINDRO DE ACETILENO

CAPACIDADE DE ÁGUA	DIÂMETRO Ø EXTERNO	COMPRIMENTO	PESO	PRESSÃO DE TRABALHO	NORMA ISO	ROSCA INTERNA
1KG	157mm	504mm	12,700Kg	250psi	DOT-8AL	¾ - 14NGT
9KG	304,8mm	835mm	62,900Kg	250psi	DOT-8AL	¾ - 14NGT



OS CILINDROS SÃO PINTADOS DE ACORDO COM O GÁS ESCOLHIDO



CILINDRO DE ACETILENO





✓ CONJUNTO PPU DE SOLDA - OXI-ACETILENO

Equipamento de Solda portátil, ideal para uso em setores de manutenção industrial e refrigeração, utilizado para gases Oxigênio e Acetileno.

- Indicado para soldas e cortes em oficinas de manutenção e consertos em geral
- Prático carrinho que facilita a movimentação. Ideal para aplicações onde é importante a mobilidade do operador e versatilidade do serviço.
- Para segurança no transporte o conjunto de PPU é comercializado com os cilindros vazios e sem acetona.
- Cilindros e válvulas homologados, são aceitos por todos os fabricantes de gases do ar.

Garantia de 12 meses



COMPOSIÇÃO CONJUNTO

- | | |
|---|-------------------------------|
| 1 CARRINHO | 1 REGULADOR DE OXIGÊNIO VF-1 |
| 1 CILINDRO DE OXIGÊNIO INDUSTRIAL 7LTS -"1M³" | 1 REGULADOR DE ACETILENO VF-2 |
| 1 CILINDRO DE ACETILENO 1KG | 1 EXTENSÃO DE SOLDA Nº 6 |
| 5 MTS DE MANGUEIRA | 1 MAÇARICO DE SOLDA 200/201 |
| 2 VÁLVULAS CORTA CHAMAS | |

Todos os cilindros seguem vazios e inertes



Garantia de 12 meses

✓ CONJUNTO PPU DE SOLDA - GLP

Equipamento de Solda PPU GLP, desenvolvido para oferecer praticidade, segurança e alto desempenho em serviços de manutenção e instalação.

- Utiliza gases GLP e Oxigênio, sendo ideal para trabalhos de aquecimento, brasagem e pequenos reparos.
- Indicado para oficinas, setor de refrigeração, manutenção industrial e serviços externos, o conjunto PPU GLP é uma solução versátil e eficiente.
- Conta com carrinho portátil, que facilita o transporte e garante mobilidade ao operador durante o uso

COMPOSIÇÃO CONJUNTO

- | | |
|---|-----------------------------|
| 1 CARRINHO | 1 REGULADOR DE OXIGÊNIO VF1 |
| 1 CILINDRO DE OXIGÊNIO INDUSTRIAL 7LTS -"1M³" | 1 REGULADOR DE GLP VF-4 |
| 1 CILINDRO DE ACETILENO 1KG | 1 EXTENSÃO DE SOLDA Nº 6 |
| 5 MTS DE MANGUEIRA | 1 MAÇARICO DE SOLDA 200/201 |
| 2 VÁLVULAS CORTA CHAMAS | |

Todos os cilindros seguem vazios e inertes





✓ ARAME MIG INOX

Arame sólido inoxidável com maior teor de silício, que proporciona uma soldagem mais fácil, com cordões de solda mais planos com melhor acabamento, possuem ótimo grau de qualidade, seguindo as normas AWS SFA 5.9.

Carretéis de 15Kg

MODELO

- VTM 308L Si - ER 308L Si
- VTM 309L Si - ER 309L Si
- VTM 312 - ER 312
- VTM 316L Si - ER 316L Si
- VTM 410 - ER 410
- VTM 410 NiMo - ER 410 NiMo
- VTM 2209 - ER 2209
- VTM 2594 - ER 2594

DIÂMETRO Ø

- 0,80 mm
- 1,00 mm
- 1,20 mm
- 1,60 mm

MODELO

- VTT 308L-ER 308L
- VTT 316L - ER 316L
- VTT 309L - ER 309L
- VTT 2209 - ER 2209
- VTT 312 - ER 312
- VTT 2594 - ER 2594

DIÂMETRO Ø

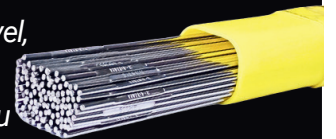
- 1,00 mm x 1000 mm
- 1,20 mm x 1000 mm
- 1,60 mm x 1000 mm
- 2,00 mm x 1000 mm
- 2,40 mm x 1000 mm
- 3,25 mm x 1000 mm

✓ VARETA TIG INOX

Consumível para soldagem TIG em aço inoxidável, com alta resistência à corrosão e excelente acabamento.

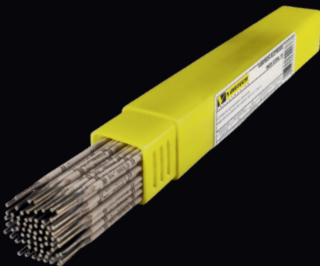
Produz cordões de solda lisos, sem respingos ou poros, permitindo polimento e espelhamento.

Atende às normas AWS SFA 5.9 e garante qualidade e desempenho superiores.



✓ ELETRODO DE LIGA DE INOX

Eletrodo de liga inoxidável com excelente resistência à corrosão e altas temperaturas, proporciona soldagem estável, cordões limpos e acabamento uniforme, garantindo alta qualidade conforme normas AWS SFA 5.4.



MODELO

- ER 308L-16
- ER 309L-16
- ER 312-16
- ER 316L-16

DIÂMETRO Ø

- 2,50mm
- 3,25mm*
- 4,00mm

*1/8" polegada equivale a 3,175mm -> Ø 3,20/Ø3,25mm

MODELO

- E Ni-CI
- E NiFe-CI

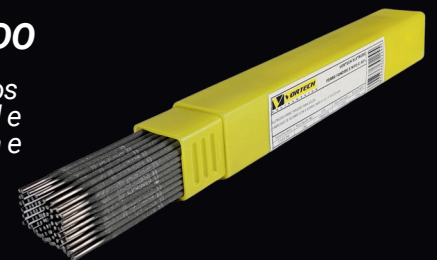
DIÂMETRO Ø

- 2,50mm
- 3,25mm*
- 4,00mm

*1/8" polegada equivale a 3,175mm -> Ø 3,20/Ø3,25mm

✓ ELETRODOS DE FERRO FUNDIDO

Eletrodo de ferro fundido indicado para reparos e manutenção, proporciona soldagem estável e cordões resistentes, com excelente aderência e acabamento, garantindo alta qualidade conforme normas AWS A5.15.



MODELO

- VTE WTH-2 - EWTH-2 Tório (Ponta Vermelha)
- VTE WL-2 - EWLA-2 Lantânio (Ponta Azul)
- VTE WP - EWP (Ponta Verde)

DIÂMETRO Ø

- (1/16*) 1,60 mm x 150 mm
- (3/32*) 2,40 mm x 150 mm
- (1/8*) 3,25 mm x 150 mm

✓ ELETRODO DE TUNGSTÊNIO

Os eletrodos de tungstênio são utilizados para a solda TIG, este é um elemento metálico raro ideal para soldagens, graças à sua elevada resistência à temperatura e dureza.





REGULADOR DE PRESSÃO LINHA VORTECH

Reguladores de pressão industriais, são desenvolvidos para o uso em processos de solda, corte e aquecimento. Ideais para utilização em caldeiras, estaleiros, siderúrgicas e metalúrgicas de grande porte.

Garantia de 12 meses

REGULADOR DE PRESSÃO

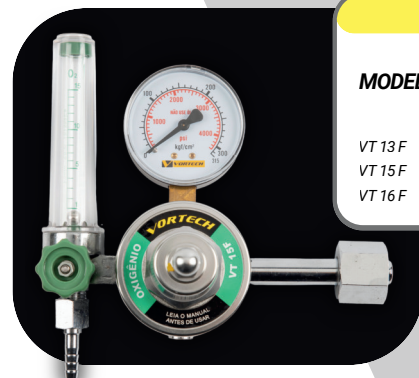
MODELO	GÁS	PRESSÃO MÁXIMA		MANÔMETROS		VAZÃO MÁXIMA DE SAÍDA (m³/h)	CONEXÕES	
		ENTRADA (KgF/cm²)	SAÍDA (KgF/cm²)	ENTRADA (KgF/cm²)	SAÍDA (KgF/cm²)		ENTRADA (NBR11725)	SAÍDA (CGAE-1)
VT 11/13	GLP 13 KG	10	4,5	-	7	15 (m³/h)	5/8"11 UNC	N°23
VT 11/45	GLP 45 KG	10	4,5	-	7	15 (m³/h)	225-2	N°23
VT 12	ACETILENO	25	1	40	3	6 (m³/h)	225-2	N°23
VT 13	ARGÔNIO	200	-	315	(1)*	30 (L/min)	245-1	N°32
VT 14	NITROGÊNIO	200	8	315	16	30 (m³/h)	245-1	N°22
VT 15	OXIGÊNIO	200	8	315	16	30 (m³/h)	218-1	N°22
VT 16	CO2	70	-	315	(1)*	30 (L/min)	209-1	N°32
VT 17	ÓXIDO NITROSO	200	8	315	16	30 (m³/h)	166-1	N°22
VT 18	HIDROGÊNIO	200	8	315	16	100 (m³/h)	218-2	N°23
VT 19	AR COMPRIMIDO	200	8	315	16	30 (m³/h)	204-1	N°22
VT 20	HÉLIO	200	8	315	16	100 (m³/h)	245-1	N°22
FLY BALOON	HÉLIO P/ BALÃO	200	PS	315	-	10 (L/min)	245-1	-

(1)* Manômetro 40 lt/min / (2)* Fluxômetro de 25 lt/min / (3)* Fluxômetro de 15 lt/min / PS - Pre setado

REGULADOR COM FLUXOMÊTRO

MODELO	GÁS	PRESSÃO MÁXIMA		MANÔMETROS		VAZÃO MÁXIMA DE SAÍDA (m³/h)	CONEXÕES	
		ENTRADA (KgF/cm²)	SAÍDA (KgF/cm²)	ENTRADA (KgF/cm²)	SAÍDA (KgF/cm²)		ENTRADA (NBR11725)	SAÍDA (CGAE-1)
VT 13F	ARGÔNIO	200	PS	315	(2)*	25 (L/min)	245-1	-
VT 15F	OXIGÊNIO	200	PS	315	(3)*	15 (L/min)	218-1	-
VT 16F	CO2	70	PS	315	(2)*	25 (L/min)	209-1	-

(1)* Manômetro 40 lt/min / (2)* Fluxômetro de 25 lt/min / (3)* Fluxômetro de 15 lt/min / PS - Pre setado



POSTO DE CONSUMO - LINHA VORTECH

São fabricados para utilizações em posto de consumo das instalações centralizadas ou canalizadas de diversos gases industriais, são desenvolvidos para o uso em processos de solda, corte e aquecimento. Ideais para utilização em caldeiras, estaleiros, siderúrgicas e metalúrgicas de grande porte.



POSTO DE CONSUMO

MODELO	GÁS	PRESSÃO MÁXIMA		MANÔMETROS		VAZÃO MÁXIMA DE SAÍDA (m³/h)	CONEXÕES	
		ENTRADA (KgF/cm²)	SAÍDA (KgF/cm²)	ENTRADA (KgF/cm²)	SAÍDA (KgF/cm²)		ENTRADA (NBR11725)	SAÍDA (CGAE-1)
VT 510 PE	ACETILENO	1,5	1	-	3	6 (M3/H)	-	N°23
VT 520 PE	OXIGÊNIO	14	8	-	16	30 (M3/H)	-	N°22
VT 530 PE	ARGÔNIO	14	-	-	(1)*	30 L/MIN	-	N°32
VT 530 PEF	ARGÔNIO	14	PS	-	(2)*	25 L/MIN	-	-
VT 540 PE	CO²	14	-	-	(1)*	30 L/MIN	-	N°32
VT 540 PEF	CO²	14	PS	-	(2)*	25 L/MIN	-	-
VT 580 PE	GLP	4,5	1	-	7	15 (M3/H)	-	N°23

(1)* Manômetro 40 lt/min / (2)* Fluxômetro de 25 lt/min / (3)* Fluxômetro de 15 lt/min / PS - Pre setado





REGULADORES DE PRESSÃO



LINHA ALTA PRESSÃO - LINHA VORTECH

Os reguladores de pressão da Linha Alta Pressão são projetados para aplicações que exigem altas pressões de saída, suportando até 200 kgf/cm². Construídos com componentes de alta tecnologia, são ideais para processos de solda, corte, aquecimento e uso em pressurização de tubulações, refrigeração, enchimento de extintores, caldeiras, estaleiros, siderúrgicas e metalúrgicas.

Garantia de 12 meses

LINHA ALTA PRESSÃO

MODELO	GÁS	PRESSÃO MÁXIMA		MANÔMETROS		VAZÃO MÁXIMA DE SAÍDA (m ³ /h)	CONEXÕES	
		ENTRADA (KgF/cm ²)	SAÍDA (KgF/cm ²)	ENTRADA (KgF/cm ²)	SAÍDA (KgF/cm ²)		ENTRADA (NBR11725)	SAÍDA (CGAE-1)
VT 50 APN	NITROGÊNIO	200	50	315	70	350	245-1	JIC
VT 200 APN	NITROGÊNIO	200	200	315	315	350	245-1	JIC
VT 50 APO	OXIGÊNIO	200	50	315	70	350	218-1	JIC
VT 200 APO	OXIGÊNIO	200	200	315	315	350	218-1	JIC
VT 50 APCO	CO ₂	70	50	315	70	350	209-1	JIC
VT 200 APCO	CO ₂	70	70	315	315	350	209-1	JIC

(1)* Manômetro 40 lt/min / (2)* Fluxômetro de 25 lt/min / (3)* Fluxômetro de 15 lt/min / PS - Pre setado

LINHA DUPLO ESTÁGIO – LINHA VORTECH

Fabricados para utilização em cilindros onde é necessário um fluxo de gás constante minimizando a variação de pressão e vazão. São utilizados na indústria e laboratórios em postos de consumo das instalações centralizadas de diversos gases industriais e uso nos processos de solda, corte, aquecimento e pressurização de cabos. Pistão no primeiro estágio e diafragma no segundo estágio.

Produz economia de até 50% no consumo de gases.



LINHA REGULADORES DUPLO ESTÁGIO

MODELO	GÁS	PRESSÃO MÁXIMA		MANÔMETROS		VAZÃO MÁXIMA DE SAÍDA (m ³ /h)	CONEXÕES	
		ENTRADA (KgF/cm ²)	SAÍDA (KgF/cm ²)	ENTRADA (KgF/cm ²)	SAÍDA (KgF/cm ²)		ENTRADA (NBR11725)	SAÍDA (CGAE-1)
VT 100 DE	HIDROGÊNIO	200	8	315	16	100 (M3/H)	218-2	N°23
VT 200 DE	ACETILENO	25	1	40	3	6 (M3/H)	225-2	N° 23
VT 300 DE	ARGÔNIO	200	-	315	(1)*	30 L/MIN	245-1	N°32
VT 300 DEF	ARGÔNIO	200	PS	315	(2)*	25 L/MIN	245-1	-
VT 400 DE	NITROGÊNIO	200	8	315	16	30 L/MIN	245-1	N°22
VT 500 DE	OXIGÊNIO	200	8	315	16	30 (M3/H)	218-2	N°22
VT 600 DE	CO ₂	70	-	315	(1)*	30 (M3/H)	209-1	N°32
VT 600 DEF	CO ₂	70	PS	315	(2)*	25 L/MIN	209-1	-

(1)* Manômetro 40 lt/min / (2)* Fluxômetro de 25 lt/min / (3)* Fluxômetro de 15 lt/min / PS - Pre setado





REGULADORES DE PRESSÃO



REGULADORES DE PRESSÃO LINHA V-FORCE

Reguladores de pressão para uso em cilindros, fabricados para trabalhos leves e médios de solda, aquecimento e corte de metais. Ideais para uso em oficinas mecânicas, caldeirarias leves e médias, serviços de manutenção e metalúrgicas em geral.

Garantia de 12 meses

LINHA REGULADORES V-FORCE PROFISSIONAL

MODELO	GÁS	PRESSÃO MÁXIMA		MANÔMETROS		VAZÃO MÁXIMA DE SAÍDA (m³/h)	CONEXÕES	
		ENTRADA (KgF/cm²)	SAÍDA (KgF/cm²)	ENTRADA (KgF/cm²)	SAÍDA (KgF/cm²)		ENTRADA (NBR11725)	SAÍDA (CGAE-1)
VF 1	OXIGÊNIO	200	6	315	16	30 (M3/H)	218-1	N°22
VF 2	ACETILENO	25	1	40	3	xx	225-2	N°23
VF 3	ARGÔNIO	200	-	315	(1)*	30 (M3/H)	245-1	N°32
VF 4	GLP 13 KG	10	2,5	-	7	15 (M3/H)	5/8"11UNC	N°23
VF 5	NITROGÊNIO	200	6	315	16	30 (MP/H)	245-1	N°22
VF 6	CO2	10	-	315	(1)*	30 (L/MIN)	209-1	N°32

(1)* Manômetro 40 lt/min / (2)* Fluxômetro de 25 lt/min / (3)* Fluxômetro de 15 lt/min / PS - Pre setado

REGULADOR DE PRESSÃO LINHA V-POWER

Reguladores de pressão para uso em cilindros, fabricados para trabalhos leves e médios de solda, aquecimento e corte de metais. Ideais para uso em oficinas mecânicas, caldeirarias leves e médias, serviços de manutenção e metalúrgicas em geral.

Garantia de 12 meses



V-POWER

MODELO	GÁS	PRESSÃO MÁXIMA		MANÔMETROS		VAZÃO MÁXIMA DE SAÍDA (m³/h)	CONEXÕES	
		ENTRADA (KgF/cm²)	SAÍDA (KgF/cm²)	ENTRADA (KgF/cm²)	SAÍDA (KgF/cm²)		ENTRADA (NBR11725)	SAÍDA (CGAE-1)
VP 1	OXIGÊNIO	200	6	315	16	30 (M3/H)	218-1	N°22
VP 2	ACETILENO	25	1	40	3	6 (m³/h)	225-2	N°23
VP 3	ARGÔNIO	200	-	315	(1)*	30 (L/min))	245-1	N°32
VP 4	GLP 13 KG	10	2,5	-	7	15 (M³/H)	5/8"11UNC	N°23
VP 5	NITROGÊNIO	200	6	315	16	30 (M³/H)	245-1	N°22
VP 6	CO2	10	-	315	(1)*	30 (L/min))	209-1	N°32

(1)* Manômetro 40 lt/min / (2)* Fluxômetro de 25 lt/min / (3)* Fluxômetro de 15 lt/min / PS - Pre setado





MAÇARICO DE CORTE LINHA VT-531

Os maçaricos de corte VT-531 fabricados pela Vortech são equipamentos projetados para operações de cortes manuais, utilizados em processos de corte leve, médio e pesado, tais como: montagem de estruturas metálicas, construção e reparo naval, pátios de sucatas em todos os tipos de oficina e indústria.

- Cabeça 90 graus.
- Comprimento de 530mm e 1.150mm.
- VT-531 possuem 3 tubos em forma triangular e misturador na cabeça.
- Capacidade de corte de até 300mm.
- Utiliza bicos de corte de 2 sedes.



BICOS SÉRIE 1503

ESPESSURA DE CORTE (MM)	N° BICO	PRESSÃO (KGF/CM2)			VAZÃO TOTAL(m³/h)		
		OXIG. (corte)	GLP (pré aquecimento)	GLP (máximo)	OXIG.	GLP	GLP
ATÉ 5	2	2,0-3,0	0,5-1,5		0,5-0,8		
5-9,5		1,5-2,0			1,0-1,3		
9,5-16	4	2,0-3,0			1,3-1,8		
16-25	6	2,0-2,5			1,8-2,2	1,0	0,25
25-50		2,5-3,0	0,5-2,0	0,15	2,0-2,4		
50-75	8	2,0-3,0			3,2-3,8		
75-150		3,0-3,5			3,7-4,0		
150-200	10	3,0-3,5			5,2-6,0		
200-300	12	3,0-3,5	0,5-2,5		5,8-7,2	1,4	

BICOS SÉRIE 1503

Bico para corte com GLP/GN de chapas de aço com até 300mm de espessura. Fabricados em liga de cobre e latão, com acabamento cromado que prolonga a sua vida útil.



BICOS SÉRIE 1502

ESPESSURA DE CORTE (MM)	N° BICO	PRESSÃO (KGF/CM2)		VAZÃO TOTAL(m³/h)	
		OXIG.	ACETILENO	OXIG.	ACETILENO
3		2,0-3,0		0,5-0,8	0,1-0,2
6	2	1,5-2,0		1,0-1,3	0,2-0,3
10		2,0-3,0		1,3-1,8	
13	4	2,0-2,5	0,3-0,5	1,8-2,2	0,2-0,4
16		2,5-3,0		2,0-2,4	
20	6	2,0-3,0		3,2-3,8	0,4-0,5
25		3,0-3,5		3,7-4,0	
50		3,0-3,5		5,2-6,0	0,4-0,8
75	8	3,0-3,5	0,3-0,5	5,8-7,2	
100		3,5-4,0		6,6-8,1	0,5-0,7
125		4,0-5,0		7,9-9,4	
150		2,5-3,5		11,3-13,4	0,7-0,8
200	10	4,0-5,0	0,6-0,8	15,4-17,7	0,8-1,0
250		4,5-5,5		18,1-20,1	1,0-1,3
300	12	4,0-6,0		22,3-26,0	1,2-1,6

BICOS SÉRIE 1502

Bico para corte oxi-acetileno de chapas de aço com até 300mm de espessura. Fabricados em liga de cobre e com acabamento cromado que prolonga a sua vida útil.



BICOS SÉRIE 102

Bico para corte oxi acetileno de chapas de aço de até 300 mm. Feito em liga de cobre e latão, com mistura interna dos gases para maior segurança.



BICO DE CORTE SÉRIE 102 (3 SEDES) P/ USO COM ACETILENO

ESPESSURA DE CORTE (MM)	N° BICO	PRESSÃO (KGF/CM2)		VELOC. CORTE (mm/min)
		OXIG.	ACET	
05-10	0	2	0,2	660-550
10-15	1	2,5	0,2	550-490
15-30	2	3	0,25	490-400
30-40	3	3	0,25	400-350
40-50	4	3,5	0,3	350-320
50-100	5	4	0,3	320-200
100-150	6	4	0,3	200-150
150-250	7	4,5	0,4	150-80
250-300	8	4,5	0,4	80-45

BICOS SÉRIE 106

Bico para corte com GLP ou GN de chapas de aço de até 300 mm. Feito em liga de cobre e latão, com mistura interna dos gases para maior segurança.

BICO DE CORTE SÉRIE 106 (3 SEDES) P/ USO COM GLP/GN

ESPESSURA DE CORTE (MM)	N° BICO	PRESSÃO (KGF/CM2)		VELOC. CORTE (mm/min)
		OXIG.	ACET	
05-10	0	2	0,2	660-550
10-15	1	2,5	0,2	550-490
15-30	2	3	0,25	490-400
30-40	3	3	0,25	400-350
40-50	4	3,5	0,3	350-320
50-100	5	4	0,3	320-200
100-150	6	4	0,3	200-150
150-250	7	4,5	0,4	150-80
250-300	8	4,5	0,4	80-45

MAÇARICO DE AQUECIMENTO VT-300AQ:

Produtos com aplicação em grandes indústrias, caldeirarias, estaleiros, siderúrgica. Sistema de mistura de gases no bico atende todas as faixas de trabalho com a máxima segurança. Maçarico VT-300AQ são construídos com corpo em latão, tubos e cabeça em aço inoxidável disponível nos comprimentos de 630mm e 1.150mm.



BICOS DE AQUECIMENTO



P/ACETILENO

P/GLP

BICO DE AQUECIMENTO P/ USO C/ ACETILENO

NUM	PRESSÃO DINÂMICA		VAZÃO(m³/h)		CALOR LIBERADO KCAL/HORA
	OX	AC	OX	AC	
VTA150	1,00 - 3,5	0,40 - 0,90	4,0 - 5,10	3,5 - 4,5	44.033-56.615
VTA300	1,00 - 3,5	0,40 - 0,90	8 - 10,0	7,5 - 9,2	94.358-115.746

BICO DE AQUECIMENTO P/ USO COM GLP/GN

NUM	PRESSÃO DINÂMICA		VAZÃO(m³/h)		CALOR LIBERADO KCAL/HORA
	OX	AC	OX	AC	
VTA150	2,4 - 4,0	0,80 - 1,0	15,7 - 20,30	4,5 - 5,8	104.392 - 134.550
VTA300	2,4 - 4,0	0,80 - 1,0	34,0 - 42,0	9,7 - 12,0	225.023 - 278.378

MAÇARICO VT-200

Produto leve ideal para soldagem e aquecimento. Permitem soldar chapas com espessura que variam entre 0,2mm e 14mm. Características técnicas:

- Corpos em latão forjado
- Punho tubular em latão de alta resistência
- Extensões fabricados em cobre



MAÇARICO VT-201

Produto empregado em oficinas de manutenção, reparo e produção de conjuntos soldados. Efetua trabalhos de soldagem em chapas de até 20mm de espessura. Características técnicas:

- Corpos em latão forjado
- Punho tubular em latão de alta resistência
- Extensões fabricados em cobre



EXTENSÕES PARA VT-200

ESPESSURA A SOLDAR	DESCRIÇÃO	NÚMERO
0,2 - 0,8	EXTENSÃO DE SOLDA MOD 200 ACET	2
0,8 - 1,5	EXTENSÃO DE SOLDA MOD 200 ACET	4
1,5 - 2,5	EXTENSÃO DE SOLDA MOD 200 ACET	6
2,5 - 3,5	EXTENSÃO DE SOLDA MOD 200 ACET	9
0,2 - 0,4	EXTENSÃO DE SOLDA MOD 200 GLP	2
0,4 - 0,5	EXTENSÃO DE SOLDA MOD 200 GLP	4
0,5 - 1,0	EXTENSÃO DE SOLDA MOD 200 GLP	6
1,0 - 2,0	EXTENSÃO DE SOLDA MOD 200 GLP	9

EXTENSÕES DE SOLDAS



EXTENSÕES PARA VT-201

ESPESSURA A SOLDAR	DESCRIÇÃO	NÚMERO
0,3 - 0,5	EXTENSÃO DE SOLDA MOD 201 ACET	2
0,5 - 0,8	EXTENSÃO DE SOLDA MOD 201 ACET	4
0,8 - 1,5	EXTENSÃO DE SOLDA MOD 201 ACET	6
1,5 - 2,5	EXTENSÃO DE SOLDA MOD 201 ACET	9
0,3 - 0,5	EXTENSÃO DE SOLDA MOD 201 GLP	2
0,5 - 0,8	EXTENSÃO DE SOLDA MOD 201 GLP	4
0,8 - 1,5	EXTENSÃO DE SOLDA MOD 201 GLP	6
1,5 - 2,5	EXTENSÃO DE SOLDA MOD 201 GLP	9



V MÁSCARA LINHA VORTECH ALTA DEFINIÇÃO

- Desenvolvida para uso industrial.
- Excelente classe óptica 1/1/1/2.
- Grande campo de visão 110 x 90mm, "Visão TRUE COLOR", ALTA DEFINIÇÃO.
- Sensibilidade ajustável ao filtro.
- Faixa de regulagem DIN 9-13.
- -2 sensores independentes que se adequam a todos os tipos de solda.
- Proteção UV de acordo com a norma DIN16.
- Fabricada em conformidade as normas CE, EN175B, EN379, En166.
- Máscara fabricada em nylon especial em conformidade com (CE EM 175B).
- Baterias removíveis.
- Alimentação solar e baterias (bateria Cr2032).
- CA 32.460

• Black



• Hell Blue



• Skull



• Terminator



• American Eagle



CAMPO DE VISÃO INTERNA



Imagem Real*

V MÁSCARA LINHA V-FORCE



- Desenvolvida para uso profissional.
- Excelente classe óptica 1/1/1/2.
- Grande campo de visão 110 x 90mm.
- Sensibilidade ajustável ao filtro.
- Faixa de regulagem DIN 9-13.
- 2 sensores independentes que se adequam a todos os tipos de solda.

CAMPO DE VISÃO INTERNA



Imagem Real*

- Proteção UV de acordo com a norma DIN16.
- Fabricada em conformidade as normas CE, EN175B, EN379, En166.
- Máscara fabrica em nylon especial em conformidade com (CE EM 175B).
- Alimentação solar.
- CA 42.808.



✓ PEÇAS DE REPOSIÇÃO

- Conexões de entrada para cilindros industriais
- Porcas de entrada para cilindros industriais
- Porcas de saída
- Niples



✓ VÁLVULAS CORTA CHAMAS:

- Válvulas utilizadas na saída dos reguladores e entrada dos maçaricos, são equipamentos de segurança que impedem o retorno da chama até as fontes de suprimento dos gases em caso de um retrocesso da mesma.
- Possuem, também, uma válvula de retenção montada no seu interior que evita a pré mistura dos gases.
- Roscas conforme a norma CGA E-1.
- Atende a NR-18



✓ CENTELHADOR E PEDRA PARA ACENDEADOR

- Centelhador tipo concha (acendedor), proporciona segurança no acendimento do maçarico
- Pedra para Acendedor.



✓ LIMPADOR DE BICOS

- Limpador de bicos (agulheiro) ideal para limpeza de bicos de corte e extensões de solda



✓ CONECTOR DE CABOS

- Conector de cabo solda 500 A (borracha) Engate de 9mm e 13mm.
- Conector de Pannel para inversora, 9mm e 13mm, engate rápido.



✓ SAÍDA DUPLA

- Produtos para conexão de maçaricos numa só fonte de suprimento de gás, com controle independente em cada saída.



✓ DISCOS DE CORTES E DESBASTES

- Discos de corte e desbaste
- Disco de corte e desbaste 2 em 1
- Utilizado para aço inox e aço carbono
- Tamanho (4 1/2") - 115mm
- Tamanho (7") - 180mm
- 2 telas de segurança.



✓ MANÔMETROS E FLUXÔMETROS:

- Manômetros: 3kg / 7kg / 16kg / 40kg / 70kg / 315kg / 40L/min
- Fluxômetro Oxigênio/Argônio (Macho e Fêmea) 1/4 NPT



✓ PORTA ELETRODO:

- Premium 500A
- Universal 500A
- Eco 500A



✓ GARRA NEGATIVA:

- Estampada 300A
- Estampada 500A



✓ MANGUEIRAS

- Duplas (PVC ou Borracha)
- Simples (PVC)



LINHA MAXI ARC

INVERSORES PARA ELETRODOS REVESTIDOS E TIG (LIFT TIG)

- Tecnologia IGBT
- Equipamentos para uso com eletrodo revestido e processo TIG (Lift TIG).
- Acessórios: Jogo de cabo porta-eletrodo, jogo de cabo terra e alça tiracolo.
- Função TIG Lift Arc: Permite a abertura do arco no processo TIG sem alta-frequência.
- Hot Start: Para melhor abertura do arco, aumenta a corrente de saída no início da solda evitando que o eletrodo grude na peça soldada.
- Arc Force: Facilita o início de processo de soldagem liberando energia adicional durante a variação de corrente, proporcionando melhor estabilidade do arco.
- Anti-sticking: Evita a colagem do eletrodo na peça.
- Seletor de Processo: Permite selecionar entre TIG (Lift Arc) ou Eletrodo revestido.
- Excelente para uso em Geradores a Diesel.
- Proteção térmica.
- Extremamente leve e versátil.
- Exibir Digital
- Classe de isolamento: H
- Grau de Proteção: Ip23
- Conectores (+) e (-) de 13mm.
- Ciclo de Trabalho: 60%
- 1 (um) ano de Garantia.



INVERSORES MAX ARC

MODELO	HOT START ARC FORCE	VOLTAGEM (V)	CORRENTE	CICLO TRABALHO 40°C	FAIXA DE CORRENTE (A)	TIPO DE ELETRODO	DIÂMETRO Ø ELETRODO (mm)	DIMENSÕES	PESO (kg)
MAXIARC 160LT	SIM	Mono - 220v	DC	60% 160A-100% 145A	10 - 160	6013,7018	1,6 - 4,0	330X135X250	4,9
MAXIARC 200LT	SIM	Mono - 220v	DC	60% 160A-100% 145A	10 - 200	6013,7018	1,6 - 4,0	375X135X250	6,2
MAXIARC 315LT DV	SIM	Mono - 220v Trifás - 220v	DC	100% 250A 60% 315A-100% 250A	10 - 250 10 - 315	6013,7018	1,6 - 5,0	455X190X285	12,5

LINHA ARC

INVERSORES PARA ELETRODOS REVESTIDOS E TIG (LIFT TIG)

- Tecnologia IGBT
- Equipamentos para uso com eletrodo revestido e processo TIG (Lift TIG).
- Acessórios: Jogo de cabo porta-eletrodo, jogo de cabo terra.
- Hot Start: Para melhor abertura do arco, aumenta a corrente de saída no início da solda evitando que o eletrodo grude na peça soldada.
- Arc Force: Facilita o início de processo de soldagem liberando energia adicional durante a variação de corrente, proporcionando melhor estabilidade do arco.
- Anti-sticking: Evita a colagem do eletrodo na peça.
- Excelente para uso em Geradores a Diesel.
- Proteção térmica.
- Extremamente leve e versátil.
- Display Digital
- Classe de isolamento: H
- Grau de Proteção: Ip23
- Conectores (+) e (-) de 13mm.
- 1 (um) ano de Garantia.



INVERSORES ARC

MODELO	HOT START ARC FORCE	VOLTAGEM (V)	CORRENTE	CICLO TRABALHO 40°C	FAIXA DE CORRENTE (A)	TIPO DE ELETRODO	DIÂMETRO Ø ELETRODO (mm)	DIMENSÕES	PESO (kg)
ARC 250 LT-1	SIM	Mono - 220v	DC	50% 250A-100% 180A	10 - 250	6013,7018	1,6 - 5,0	420X190X285	8,8
ARC 315 MV (CELULÓSICO)	SIM	Mono - 220 V Trifásico - 220 V Trifásico - 380 V/440 V	DC	TIG 100% 180A/MMA 100% 135A TIG 100% 190A/MMA 100% 150A TIG 100% 200A/MMA 100% 200A	TIG 10-250/MMA 10-200 TIG 10-310/MMA 10-250 TIG 10-315/MMA 10-315	6010,6011 6013 E 7018	1,6 - 3,18 1,6 - 4,0 1,6 - 6,0	490X190X285	13,8

LINHA GM 3150

INVERSORES PARA ELETRODOS REVESTIDOS E TIG (LIFT TIG)

- Equipamento multiprocesso: uso com eletrodo revestido e TIG (LIFT TIG).
- Acessórios: cabos porta-eletrodo e terra.
- Função LIFT TIG: abertura de arco sem alta frequência.
- Hot Start: facilita o início da solda, evitando que o eletrodo grude.
- Arc Force: estabilidade do arco com liberação automática de energia.
- Anti-Sticking: evita colagem do eletrodo.
- Corrente ajustável e baixo consumo de energia.
- Reconhecimento automático de tensão.
- Tecnologia IGBT.
- Display digital (corrente real).
- Proteções: sobre/subtensão, térmica e sobrecorrente.
- Leve e versátil, com ventilador sob demanda para economia e menor contaminação.
- Seletor de processo: TIG (LIFT ARC) ou eletrodo revestido.
- Classe de isolamento: H - Grau de proteção: IP23S.
- Conectores 13mm (+/-).
- 1 ano de garantia.
- Compatível com geradores de energia.



INVERSORES GM 3150

VOLTAGEM				TIPO DE ELETRODO	DIÂMETRO Ø ELETRODO (MM)	DIMENSÕES	PESO (KG)
MUDANÇA DE VOLTAGEM							
Mono - 220v		TRIF - 220		TRIF-380V/440V		6010	
TIG	MMA	TIG	MMA	TIG	MMA	6011 6013 7018	2,5 - 5,0
60%-175A 100%-140A	60%-175A 100%-110A	60%-250A 100%-200A	60%-200A 100%-160A	60%-270A 100%-210A	60%-250A 100%-200A		
FAIXA DE REGULAGEM				etc.			
5 - 250	5 - 200	5 - 315	5 - 250	5 - 315	5 - 315		21,8



NOSSOS DIFERENCIAIS

- ✓ MELHOR CUSTO/BENEFÍCIO DO MERCADO**
- ✓ PRODUTOS 100% TESTADOS**
- ✓ GARANTIA DE 1 ANO**
- ✓ PROJETOS NACIONAIS E EXCLUSIVOS**
- ✓ EMPRESA CERTIFICADA ISO 9001**

conheça todos os produtos e suas especificações em nosso site:

www.vortech.com.br



vortech Equipamentos



55 11 99424-7490



55 11 3465-5555



R. Stéfano Malesqui, 22
Capuava, Mauá - SP

Entre em **contato**



Acesse o **site**

